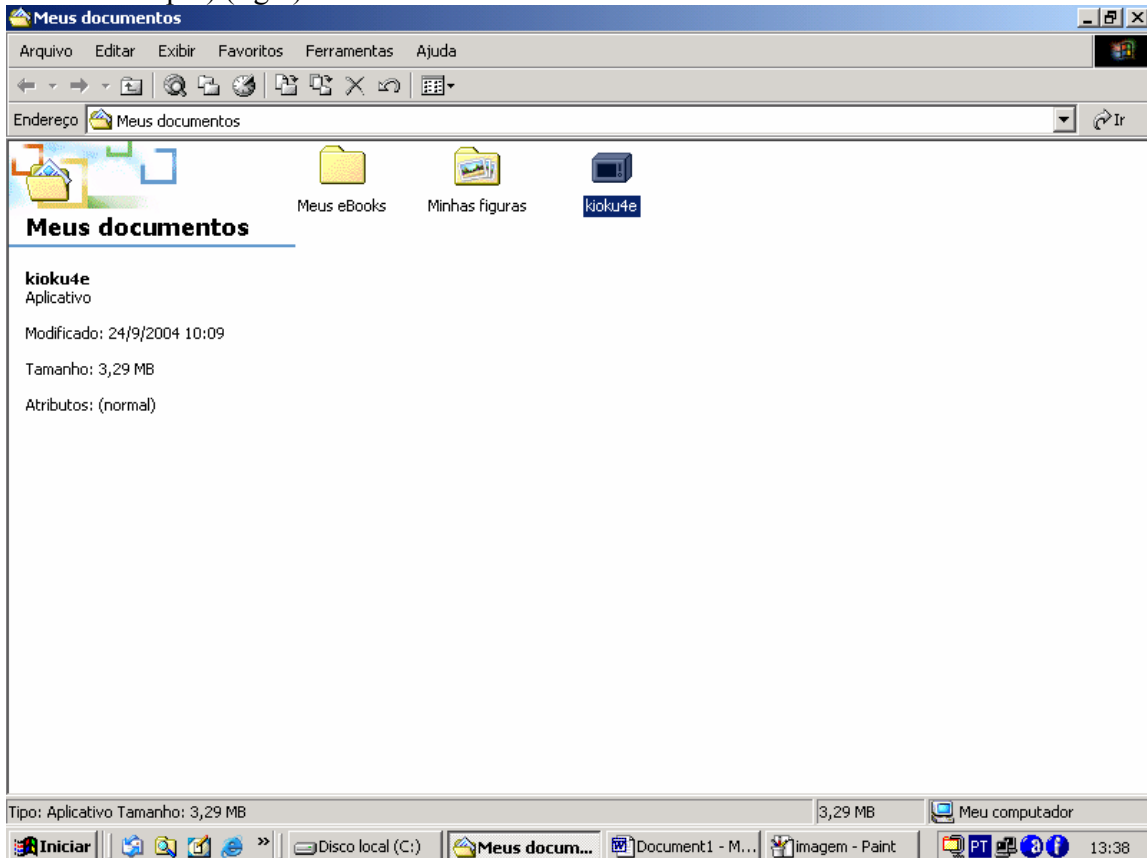
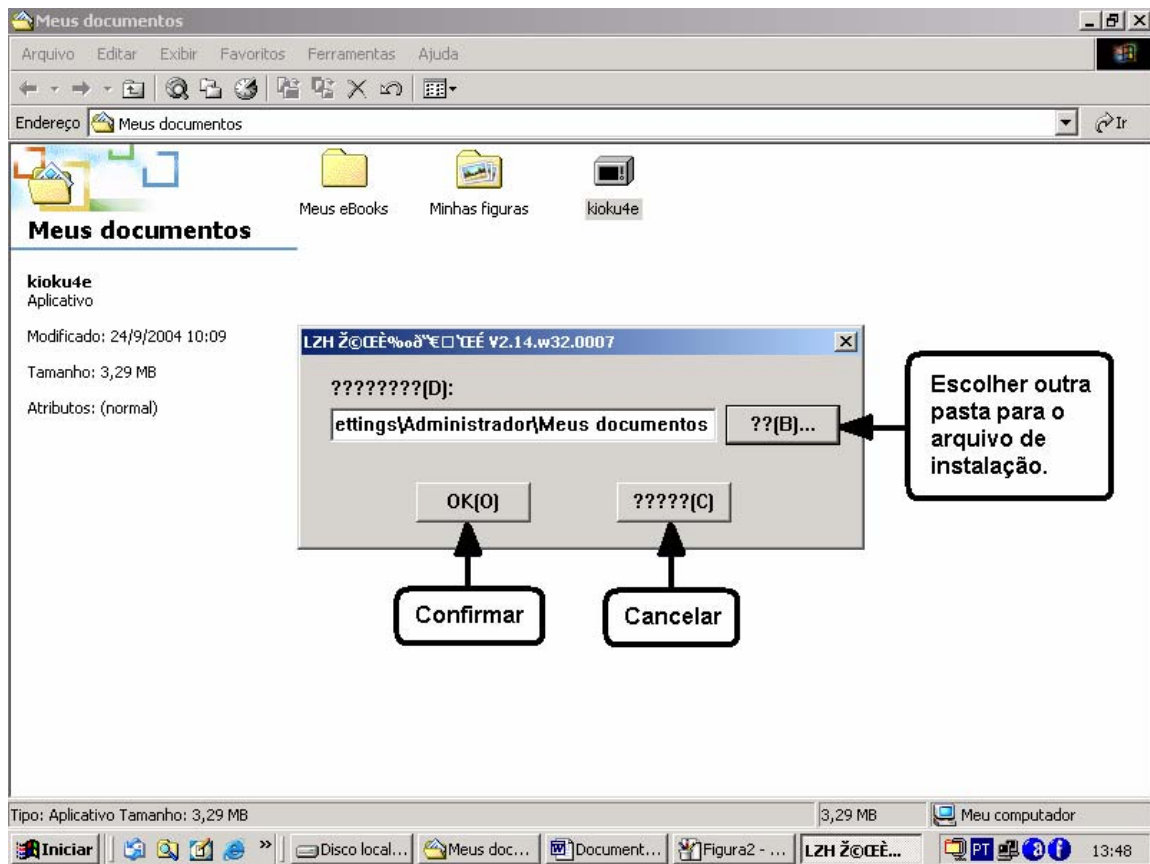


Instalação do Software para Datalogger SATO SK-L200T / SK-L200TH para Windows 9x / NT / 2000 / ME

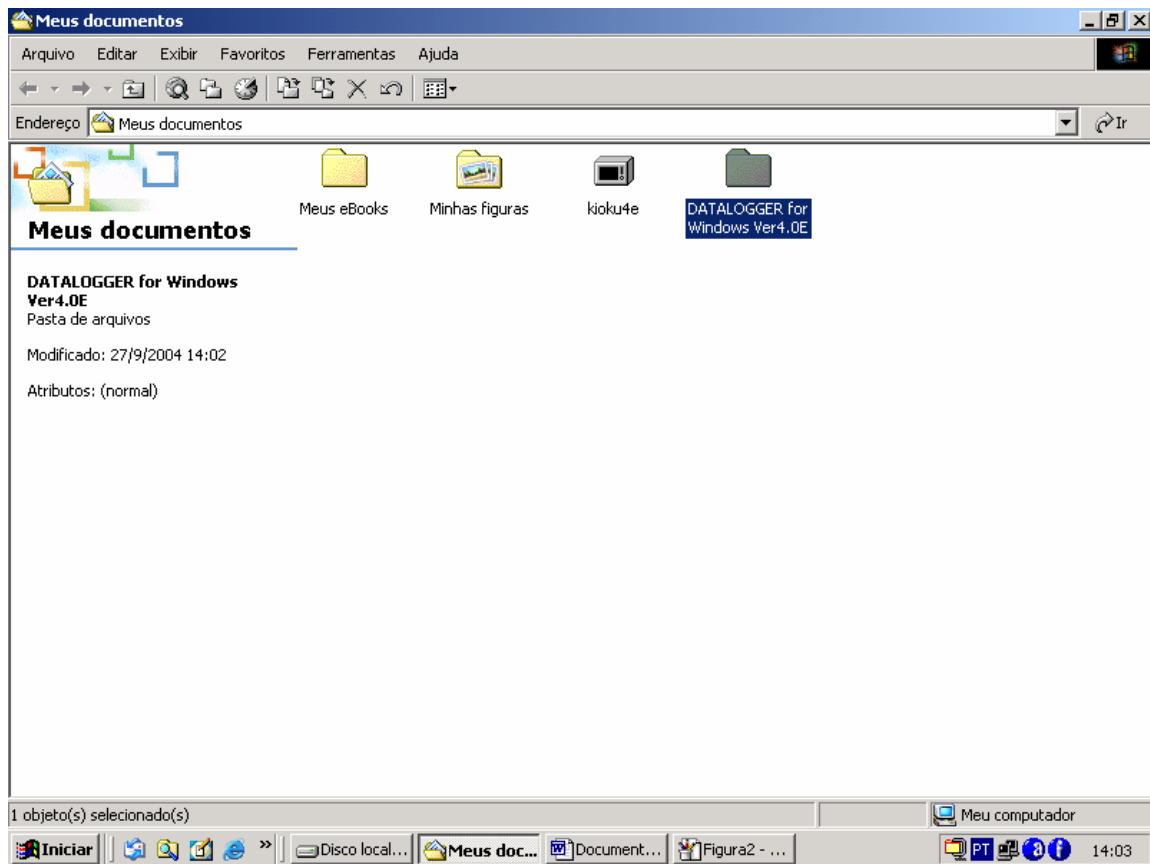
1. Baixe o Arquivo [kioku4e](#) do link em uma pasta comum (Meus Documentos por exemplo).(fig 1).



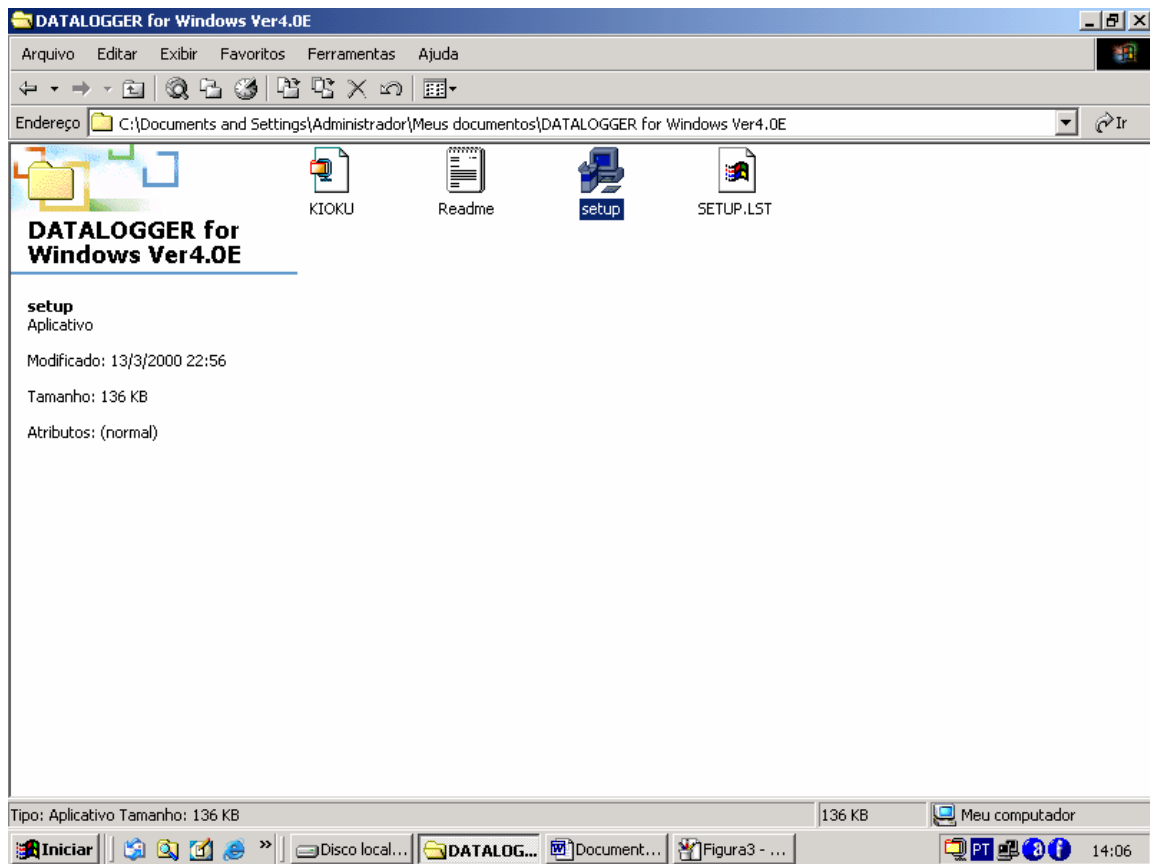
2. Execute o arquivo Kioku4e. Provavelmente aparecerá uma tela do programa com caracteres distorcidos pelo fato do computador não possuir suporte a idioma japonês.(fig 2).



3. Escolha a Pasta para extrair o arquivo de instalação e confirme. Após isto surgirá a pasta do arquivo de instalação descompactado.(fig 3).

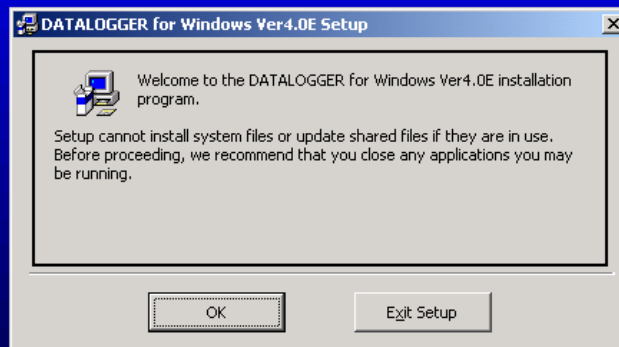


4. Entre na pasta “\DATALOGGER for Windows Ver4.0E” e execute o arquivo “Setup”.(fig 4).



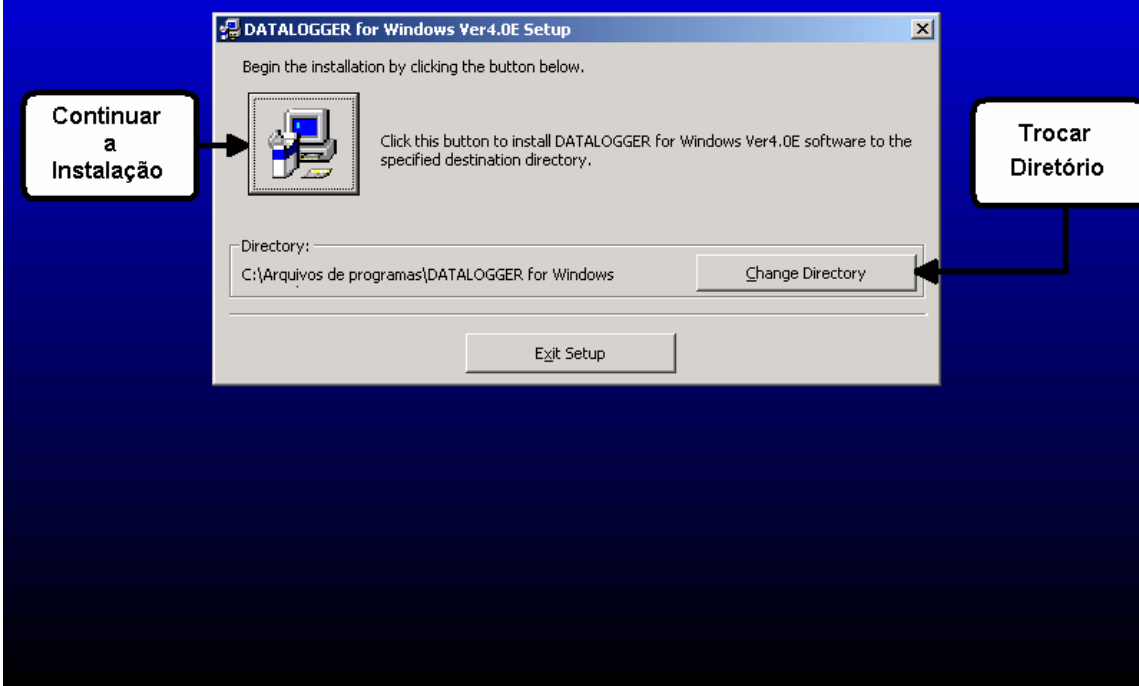
5. Aparecerá então a tela de instalação do Software. Para continuar a instalação aperte “OK” e para sair da instalação aperte “EXIT SETUP”.(fig 5).

DATALOGGER for Windows Ver4.0E Setup



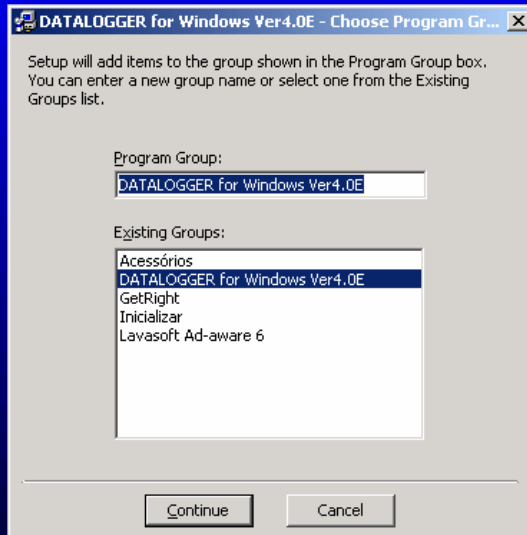
6. Após apertar o Botão “OK”, aparecerá a tela de escolha de diretório para a instalação. Para mudar o diretório clique em “Change Directory” (o diretório aparece ao lado esquerdo do mesmo). Para continuar a instalação clique no botão com o ícone de um computador.(fig 6).

DATALOGGER for Windows Ver4.0E Setup



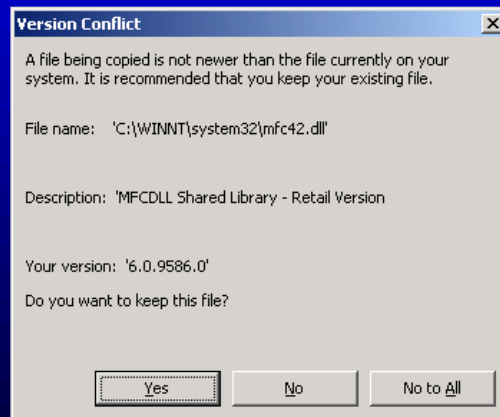
7. A próxima tela mostrará o título do grupo de programas do menu iniciar para com o software do datalogger.(preferencialmente aperte "CONTINUE" sem alterar nada). (fig 7).

DATALOGGER for Windows Ver4.0E Setup



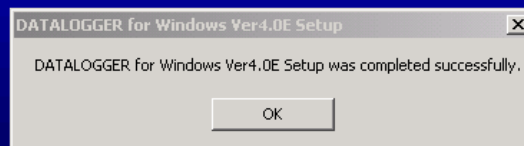
8. Caso apareça a tela abaixo aperte “yes” para substituir o arquivo por um mais recente.(fig 8).

DATALOGGER for Windows Ver4.0E Setup



9. Após 100% do processo de cópia, aparecerá a tela abaixo indicando o término da instalação. Clique em “OK” e o processo estará terminado.(fig 9).

DATALOGGER for Windows Ver4.0E Setup



Qualquer dúvida consultar nosso suporte técnico (11) 5575-4041.
tecnico.atsp@polimate.com.br

[Sato Corporation](#)

